

5. การบริหารทั่วไป

5.1 บุคลากร

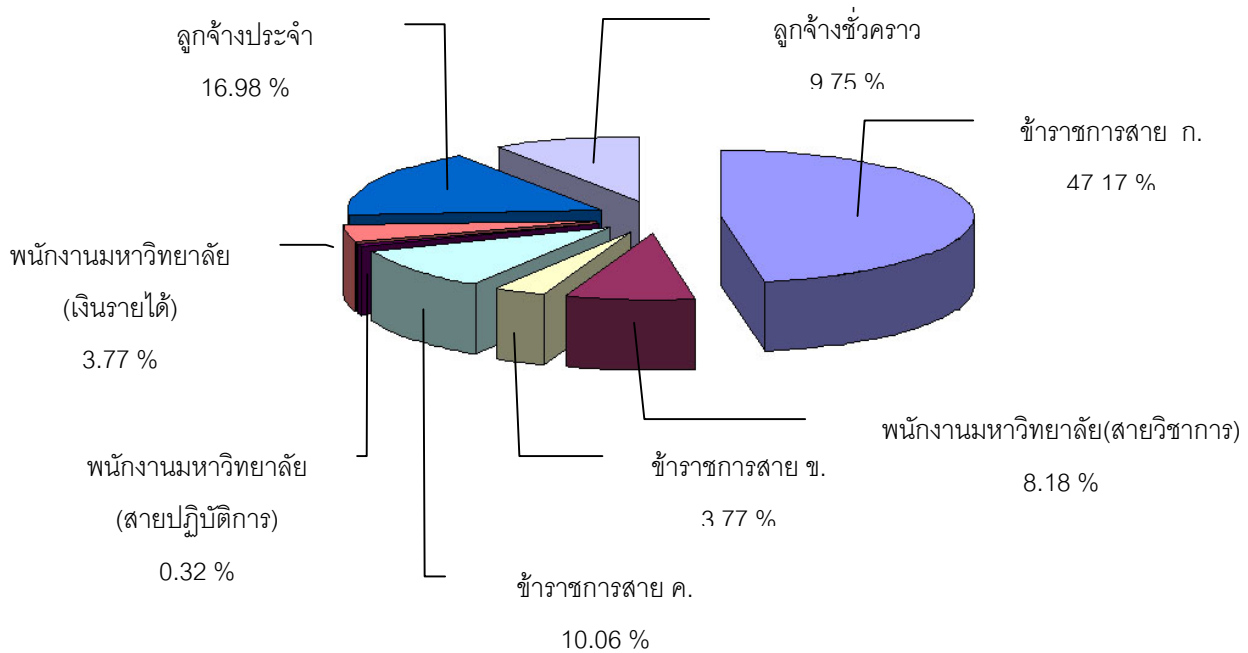
5.1.1 จำนวนบุคลากร

ในปีงบประมาณ 2546 คณะพยาบาลศาสตร์ มหาวิทยาลัยเชียงใหม่ มีบุคลากรทั้งสิ้น 318 คน แบ่งเป็น ข้าราชการสาย ก. 150 คน พนักงานมหาวิทยาลัยสายวิชาการ 26 คน ข้าราชการสาย ข. 12 คน ข้าราชการสาย ค. 32 คน พนักงานมหาวิทยาลัย(สายปฏิบัติการ) 1 คน พนักงานมหาวิทยาลัย(เงินรายได้) 12 คน ลูกจ้างประจำ 54 คน ลูกจ้างชั่วคราว 31 คน รายละเอียด ดังตารางที่ 1 และแผนภูมิที่ 4

ตารางที่ 1 จำนวนบุคลากรคณะพยาบาลศาสตร์ จำแนกตามประเภท

ประเภท	ปี 2545	ร้อยละ	ปี 2546	ร้อยละ	จำนวนเพิ่ม-ลด
ข้าราชการสาย ก.	153	49.04	150	47.17	-3
พนักงานมหาวิทยาลัยสายวิชาการ	24	7.69	26	8.18	+2
ข้าราชการสาย ข.	11	3.53	12	3.77	+ 1
ข้าราชการสาย ค.	33	10.58	32	10.06	- 1
พนักงานมหาวิทยาลัย(สายปฏิบัติการ)	1	0.32	1	0.32	-
พนักงานมหาวิทยาลัย(เงินรายได้)	8	2.56	12	3.77	+4
ลูกจ้างประจำ	54	17.31	54	16.98	-
ลูกจ้างชั่วคราว	28	8.97	31	9.75	+2
รวม	312	100	318	100	

แผนภูมิที่ 4 จำนวนบุคลากรจำแนกตามประเภท



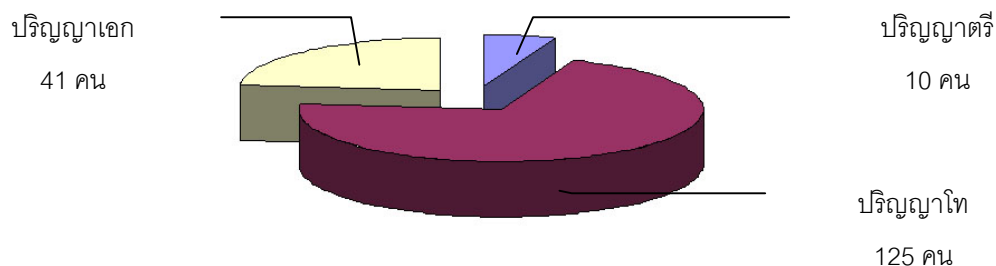
5.1.2 คุณวุฒิและตำแหน่งทางวิชาการของบุคลากร

ในปีงบประมาณ 2546 คณาจารย์ในคณะพยาบาลศาสตร์ มีสัดส่วนคุณวุฒิ เอก : โท : ตริ เป็น 2.34 : 7.09 : 0.57 โดยมีจำนวนอาจารย์คุณวุฒิปริญญาเอกเพิ่มขึ้นจากปีงบประมาณ 2545 จำนวน 9 คน ส่วนตำแหน่งทางวิชาการนั้นมีสัดส่วนรองศาสตราจารย์ : ผู้ช่วยศาสตราจารย์ : อาจารย์ เป็น 2.17 : 2.34 : 5.49 รายละเอียดดังตารางที่ 2

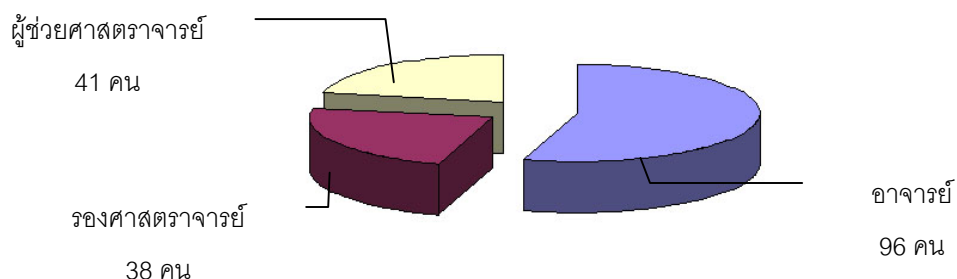
ตารางที่ 2 คุณวุฒิและตำแหน่งทางวิชาการของบุคลากรสายวิชาการ

ภาควิชา	คุณวุฒิ						ตำแหน่งทางวิชาการ					
	เอก		โท		ตรี		รศ.		ผศ.		อ.	
	45	46	45	46	45	46	45	46	45	46	45	46
1.การพยาบาลกุมารเวชศาสตร์	3	3	16	17	1	-	3	3	8	8	9	9
2.การพยาบาลจิตเวช	3	3	11	11	-	-	1	1	2	2	11	11
3.การพยาบาลพื้นฐาน	3	4	15	12	1	1	6	5	3	4	10	8
4.การพยาบาลศัลยศาสตร์	5	8	16	15	3	2	3	4	5	7	16	14
5.การพยาบาลสาธารณสุข	3	4	27	26	2	3	10	8	7	7	15	15
6.การพยาบาลสูติศาสตร์และนรีเวชวิทยา	6	7	19	19	3	3	9	9	5	5	14	15
7.การพยาบาลอายุรศาสตร์	6	7	15	13	3	1	2	3	7	6	15	14
8.บริหารการพยาบาล	3	5	13	12			5	5	1	2	10	10
รวมทั้งสิ้น	32	41	132	125	13	10	39	38	38	41	100	96

แผนภูมิที่ 5 จำนวนบุคลากรสายวิชาการจำแนกตามคุณวุฒิ



แผนภูมิที่ 6 จำนวนบุคลากรสายวิชาการจำแนกตามตำแหน่งทางวิชาการ



5.1.3 จำนวนบุคลากรทางวิชาการที่ลาศึกษาต่อ

ในปีงบประมาณ 2546 คณะฯ มีบุคลากรทางวิชาการที่ลาศึกษาต่อรวมทั้งสิ้น 23 คน หรือคิดเป็นร้อยละ 14.29 ของจำนวนบุคลากรทางวิชาการ รายละเอียดดังตารางที่ 3

ตารางที่ 3 จำนวนบุคลากรทางวิชาการที่ลาศึกษาต่อ

ภาควิชา	จำนวนบุคลากรที่ลาศึกษาต่อ							
	ปี 2545				ปี 2546			
	ในประเทศ		ต่างประเทศ		ในประเทศ		ต่างประเทศ	
	โท	เอก	โท	เอก	โท	เอก	โท	เอก
ภาควิชาการพยาบาลกุมารเวชศาสตร์	2	2	-	2	1	2	-	1
ภาควิชาการพยาบาลจิตเวช	-	1	-	1	-	1	-	-
ภาควิชาการพยาบาลศัลยกรรมศาสตร์	2	2	-	2	3	2	-	1
ภาควิชาการพยาบาลสาธารณสุข	2	2	-	4	2	2	-	3
ภาควิชาการพยาบาลสูติและนรีเวชวิทยา	2	5	-	-	2	5	-	-
ภาควิชาการพยาบาลอายุรศาสตร์	1	5	-	1	1	4	-	1
ภาควิชาการพยาบาลพื้นฐาน	-	4	-	2	-	4	-	1
ภาควิชาบริหารการพยาบาล	-	2	-	2	-	3	-	1
รวม	9	23	-	14	9	23	-	8